



CHARM

報道関係各位

PRESS RELEASE

2022年2月25日

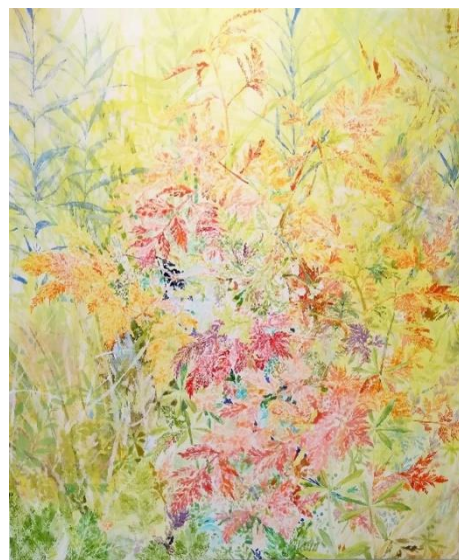
株式会社チャーム・ケア・コーポレーション

第19回アートギャラリーホーム作品募集 結果報告

株式会社チャーム・ケア・コーポレーションの文化支援事業であるアートギャラリーホーム作品募集は、多くの若いアーティストへオリジナリティのある公募コンクールとして周知され始めています。第19回作品募集では、11月15日から1月15日までの2か月間の募集を行った結果、全国各地より平面・立体含め240点の作品のご応募を頂きました。審査員による厳正な選考を経て、入選作品37点（内受賞作品8点）を決定いたしましたのでお知らせいたします。これらの作品は、表彰式を行った後、チャームスイート代田橋にて開催される作品展（3月14日～3月18日）に展示されます。



グランプリ
渡部 未乃／Traveler's tree



社長賞
田澤 苑実／花草草



審査員特別賞
佐藤 芹香／Garden



ミサワホーム賞
CAI QIN／宵の秋



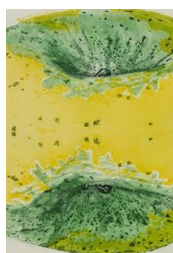
松村組賞
野田 将太／いい天気ですね



東洋リネン賞
星 きさら／鳥がみている空



コンパスグループ・ジャパン賞
イモトサユリ／freedom 自由



コンパスグループ・ジャパン賞
大久保 春霞／Les yeux

※掲載の都合上すべての作品画像を掲載しておりません。
※作品画像および詳細は4月上旬に弊社ホームページに掲載いたします。

■ 入選作品（五十音順）

一般公募部門

「よーし！頑張るぞ」	秋 山 早 紀
「明日へのロケット」	A S P i
「Voyage」	あとリエナカムラ
「月鉾」	彩 蘭 弥
「Carrots II」	大 城 舞 華
「hidden place」	大 山 莉 奈
「still life (blue and white)」	河 合 真 里
「an elaborate corner」	桜 井 旭
「つれていって」	佐 藤 紘 子
「WIND」	佐 野 直
「キッチン」	シャダポー夢亜
「武松と虎」	周 逸 喬
「ハスの池」	鈴 木 初 音
「つつみ、つつまれ」	鈴 木 ま こと
「おもいで草のにおい」	田 嶋 里 菜
「はるいろゆうえんち」	田 中 香 里
「記憶の中の風景」	夢 山 祐 子
「忘れ物Ⅲ」	張 彬 文
「コーヒーの匂い」	辻 美 保 子
「2020.3.25／ピンクの壁」	中 野 由 紀 子
「8月16日のコシヒカリ」	n a n o
「宝石2021」	は た せ な な
「predictive dream」	福 嶋 さ くら
「昼下がりのにゃんこたち」	古 川 樹
「ROOM_#004_1」	松 本 千 明
「情景（scene）」	三 代 宏 大
「酸いを噛む」	宮 山 香 和
「鬼火焚き」	山 田 和 樹
「五体陸」	やまわきてるり

指名コンペ部門

「とある水辺の風景」	中 村 文 俊
「Diving Tail」	西 澤 勇 輝
「纏」	深 田 桃 子
「トーテムジャンクション / Totem junction」	ホリグチシンゴ
「bento」	町 田 帆 実

■ 審査員紹介

小泉 俊己

多摩美術大学 教授

1985 多摩美術大学大学院美術研究科彫刻専攻修了
多摩美術大学美術学部長
アートアーカイヴセンター所員

主な活動歴

1989 現代日本美術展 -20ste Biennale Middelheim -Japan
(ミッドルハイム野外彫刻美術館／ベルギー)
1992 「彫刻の遠心力」 -この10年の展開 (国立国際美術館)
1993 文化庁芸術家在外派遣研修員
1998 アート/生態系-美術表現の「自然」と「制作」(宇都宮美術館)
2005 第21回現代日本彫刻展 (宇都宮市野外彫刻美術館)
2007 物語の彫刻 (東京藝術大学美術館陳列館)
2011 個展「Atlas」(香美市立美術館)
2016 個展「POLARIS」
(カスヤの森現代美術館)
その他個展、グループ展多数

受賞歴

2011 第37回中原悌二郎賞



町田 久美

武蔵野美術大学 客員教授

1994 多摩美術大学絵画科日本画専攻卒業

主な活動歴

2005～ 西村画廊
2008-2009 文化庁新進芸術家海外留学制度でデンマークに滞在
2008 「Kumi Machida」ケストナー・ゲゼルシャフト
2011 「バイバイキティ!!! 天国と地獄の狭間でー日本現代アートの今ー」
ジャパン・ソサエティ
2017 「Japanorama. A new vision on art since 1970」
ボンビドウ・センター・メッセ
2021 「TOKYO: ART & PHOTOGRAPHY」
アシュモレアン美術館

主なパブリック・コレクション

東京都現代美術館
ニューヨーク近代美術館他

主な作品集

「町田久美画集」(2012、青 幻舎)
「町田久美画集 五夜」(2021、芸術新聞社)



※本リリースに関する取り組みは、以下のSDG s 目標に貢献しています。

SUSTAINABLE DEVELOPMENT GOALS



目標3 すべての人に健康と福祉を | 満たされるべき基本的人権



目標4 質の高い教育をみんなに | すべての課題解決の為に

当社は、企業理念に則り、事業を通じて「豊かで実りある高齢社会」づくりへの貢献を使命と考えております。

当社は、この使命を基礎として、事業活動を通じてSDGsに関連する取り組みを実施しており、今後もSDGsの目標達成に向けた活動に積極的に取り組んでまいります。

お問合せ・作品の応募はアートギャラリーホーム実行事務局までご連絡ください。

東京本社内 アートギャラリーホーム実行事務局

担当：小原・菊水

MAIL：agh@charmcc.jp

■ 会社概要

名 称：株式会社 チャーム・ケア・コーポレーション

所 在 地：大阪市北区中之島3丁目6番32号 ダイビル本館19階

代 表 者：代表取締役会長 兼 社長 下村 隆彦

事業内容：「介護付有料老人ホーム」及び「住宅型有料老人ホーム」の運営ほか